

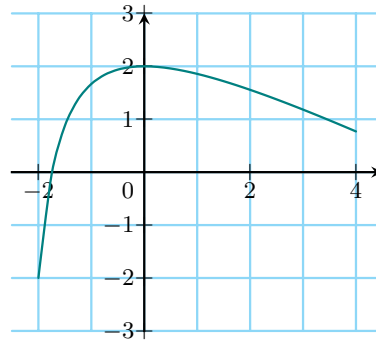
Mathématiques
Questions de cours

Voici la courbe représentative d'une fonction f définie sur $[-2; 4]$.

Question 1 Quelle est l'image de 2 par f ?

Question 2 Quels sont les antécédents de 1 par f ?

Question 3 Quels sont les antécédents de 2 par f ?



La fonction h est définie par $h(x) = (2x - 6)(2x + 1)$.

Question 4 Calculer $h(3)$.

Question 5 Déterminer les antécédents de 0 par h .

Question 6 Soit $g : x \mapsto x^2 + 5x - 2$. Déterminer les antécédents de -2 par g .

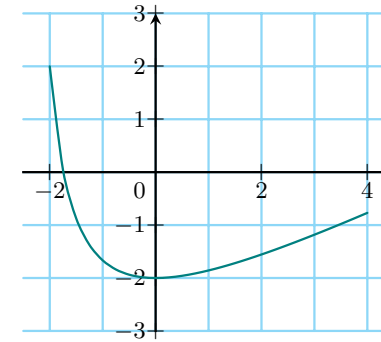
Mathématiques
Questions de cours

Voici la courbe représentative d'une fonction f définie sur $[-2; 4]$.

Question 1 Quelle est l'image de 2 par f ?

Question 2 Quels sont les antécédents de -1 par f ?

Question 3 Quels sont les antécédents de -2 par f ?



La fonction h est définie par $h(x) = (2x - 8)(3x + 1)$.

Question 4 Calculer $h(4)$.

Question 5 Déterminer les antécédents de 0 par h .

Question 6 Soit $g : x \mapsto x^2 + 6x - 2$. Déterminer les antécédents de -2 par g .